

# EVOLUCIÓN DEL TRÁFICO DE LA PÁGINA WEB DE LA SOCIEDAD ESPAÑOLA DE HIDROLOGÍA MÉDICA 2000-2010

**Muela García, Araceli**

*Médico especialista en Hidrología Médica. Balneario de Leana. Fortuna. Murcia.*

## Resumen

Desde la aparición de Internet el panorama de las comunicaciones ha alcanzado una dimensión global que favorece el intercambio de ideas y la difusión de los conocimientos prácticamente de forma instantánea. La Hidrología Médica no ha sido ajena a tal desarrollo y desde el año 2000 la Sociedad Española de Hidrología Médica creó y puso su página web a disposición de los socios y toda aquella persona interesada en la materia. En este artículo se analiza el tráfico de esta página web.

**Palabras clave:** Sociedad Española de Hidrología Médica, página web, tráfico web.

## Summary

From the Internet appearance the panorama of the communications has reached a global dimension that favors the exchange of ideas and the diffusion of the knowledge practically of instantaneous form. The Spanish Society of Medical Hydrology has not been foreign to such a development and from the year 2000 the Spanish Society of Medical Hydrology created and put his web page at the disposal of the partners and all that person been interested in the matter. In this article there is analyzed the traffic of this website.

**Key words:** Spanish Society of Medical Hydrology, web site, web traffic.

## Résumé

Depuis l'apparition d'Internet le panorama des communications a atteint une dimension globale qui favorise l'échange d'idées et la diffusion des connaissances pratiquement d'une forme instantanée. L'Hydrologie Médicale n'a pas été étrangère à tel développement et dès le 2000 la Société Espagnole d'Hydrologie Médicale a créé et a mis sa page Web à la disposition des partenaires et toute cette personne intéressée à la matière. Dans cet article le trafic de cette website est analysé.

**Mots Clefs:** Société Espagnole d'Hydrologie Médicale, page web, trafic web.

El tráfico web es la cantidad de datos enviados y recibidos por los visitantes de un sitio web. El tráfico web es determinado por el número de visitantes y de páginas que se visitan. Para poder valorar el impacto y aceptación de los contenidos que ofrecen las páginas web, se utilizan diversos parámetros, entre ellos se valoran el número de VISITANTES que consultan la web, el número de VISITAS y el número de PAGINAS VISTAS.

Se estudiaron los datos obtenidos gracias al contador de la

página web [www.hidromed.com](http://www.hidromed.com) alojado en la dirección <http://webstats.motigo.com>.

En relación a algunos de estos parámetros, los contenidos que se encuentran incluidos en el dominio [www.hidromed.com](http://www.hidromed.com) experimentaron un incremento promedio anual del 22,21% respecto a páginas vistas y del 20,63% respecto a visitas (figura 1).

EUROPA (figura 2) es el continente de origen que más ha visitado nuestra página web (75,50%), siendo ESPAÑA

(figura 3) el país que más nos ha visitado (70,70%) y MURCIA y MADRID (figura 4) las ciudades españolas que más han visitado la página web (ambas con un 16,66%).

El año 2006 fue el que registró mayor número de PAGINAS VISTAS (figura 5) y el año 2009 (figura 6) fue el que registró un mayor número de VISITAS.

El día 04 de Noviembre de 2005 fue el de mayor actividad.

De lunes a viernes el porcentaje de PAGINAS VISTAS (figura 7) fue similar, disminuyendo casi a la mitad el fin de semana (sábados y domingos).

Las franjas horarias de las 11:00h a 14:00h y de 18:00h a 21:00h fueron las que registraron mayor porcentaje tanto de PAGINAS VISTAS (figura 8) como de VISITANTES (figura 9).

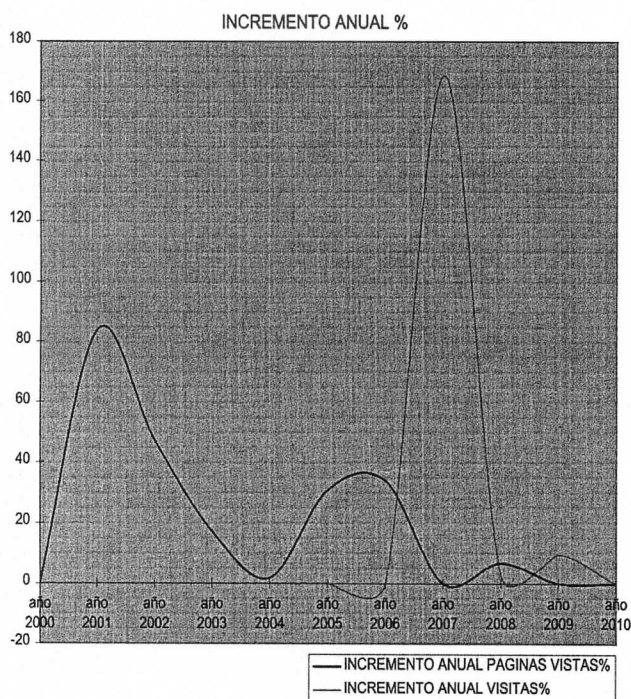


Figura nº 1. Incremento anual % de páginas vistas y visitas en el período comprendido entre los años 2000 a 2010.

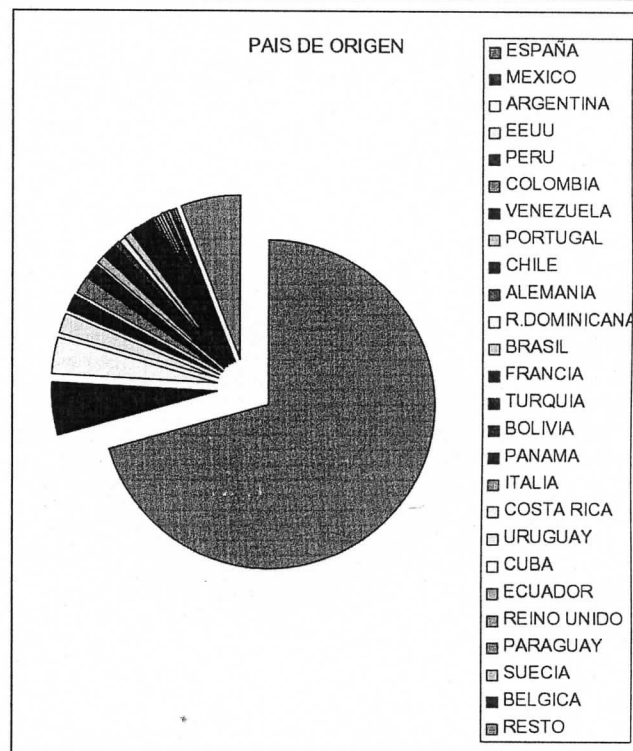


Figura nº 3. Países de procedencia de las visitas recibidas en la página web de la SEHM

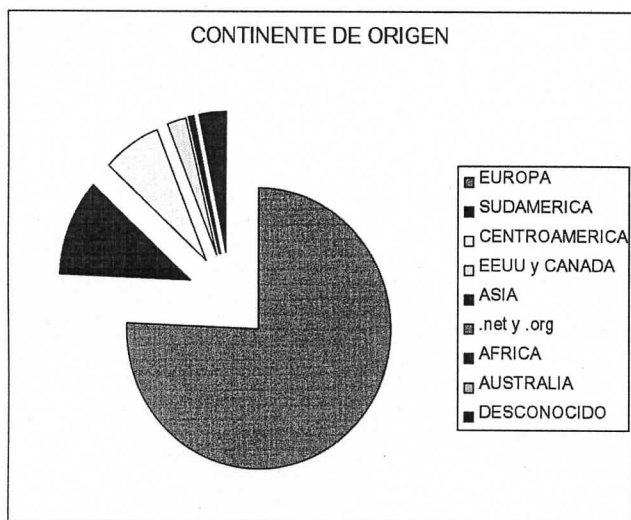


Figura nº 2. Continentes de procedencia de las visitas recibidas en la página web de la SEHM

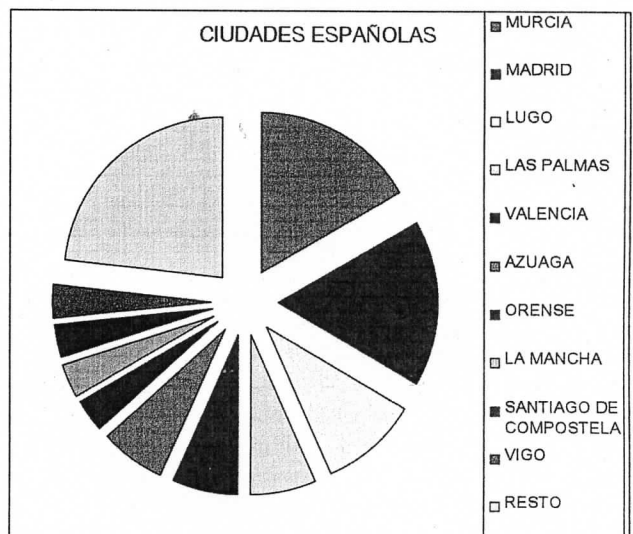


Figura nº 4. Ciudades españolas de procedencia de las visitas recibidas en la página web de la SEHM

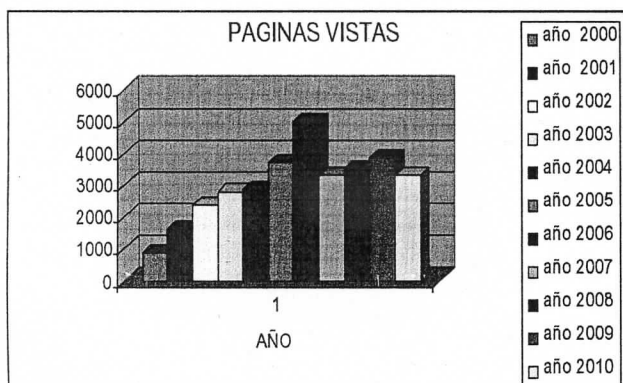


Figura nº 5. Número de páginas vistas por año entre los años 2000 à 2010 de la página web de la SEHM

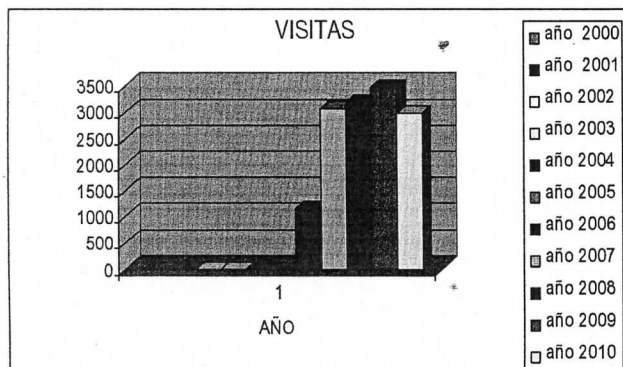


Figura nº 6. Número de visitas por año entre los años 2000 a 2010 de la página web de la SEHM

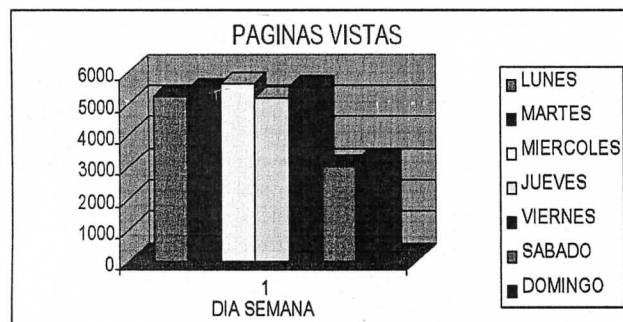


Figura nº 7. Número de páginas vistas por días de la semana entre los años 2000 a 2010 de la página web de la SEHM

## CONCLUSION

A la vista de los resultados expuestos podemos inferir que la página web de la Sociedad Española de Hidrología Médica se ha revelado cómo un instrumento imprescindible para la divulgación de conocimientos, contacto entre profesionales, expansión y desarrollo de nuestra especialidad médica, debiendo potenciar su utilización para seguir avanzando a todos los niveles.

Desde la Sociedad Española de Hidrología Médica se están realizando todos los esfuerzos necesarios para innovar, actualizar y ofrecer al socio y usuario los mejores contenidos. En el año 2011 se ha comenzado una amplia

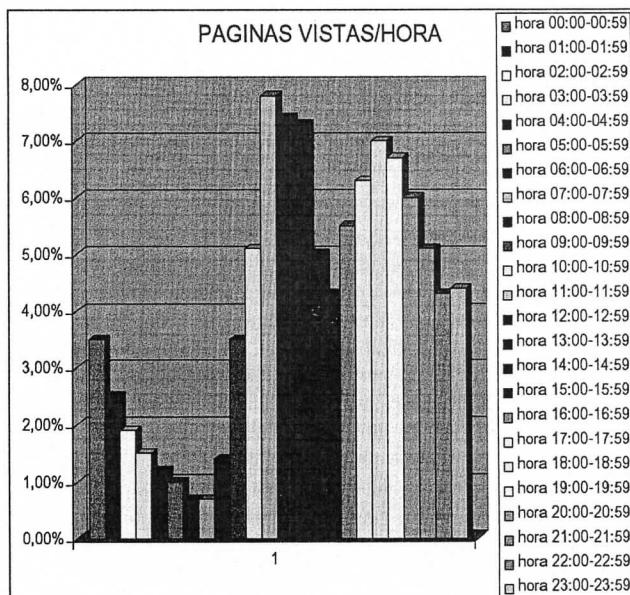


Figura nº 8. Número de páginas vistas por hora entre los años 2000 a 2010 de la página web de la SEHM

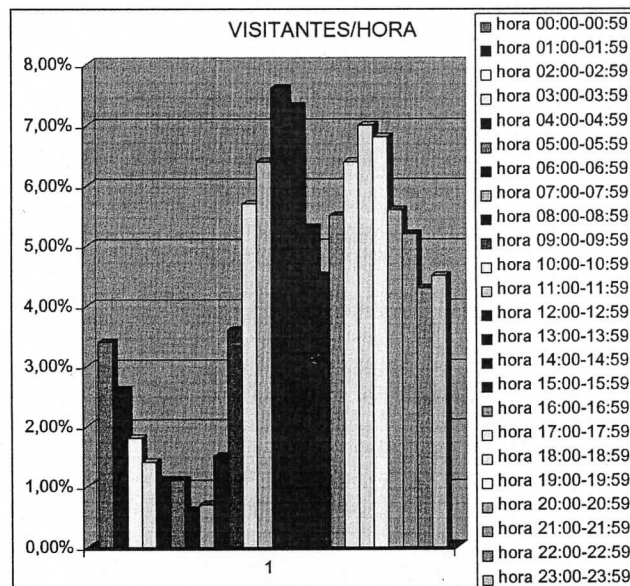


Figura nº 9. Número de visitantes por hora entre los años 2000 a 2010 de la página web de la SEHM

y profunda reforma de la página web atendiendo a las necesidades marcadas por el imparable progreso de la cultura de internet que continua de forma constante y diaria, dónde podrán encontrar información clasificada y detallada por apartados haciéndola más ágil y accesible, así como la creación de un blog y la incorporación a las nuevas redes sociales en Facebook y Twitter.

Seguimos avanzando e invitamos a todos a visitar la página web de la Sociedad cuya nueva dirección es [www.hidromed.org](http://www.hidromed.org). Esperamos vuestra participación, colaboración y sugerencias para continuar de forma conjunta con el desarrollo y difusión de la Hidrología Médica en todos los ámbitos del conocimiento.