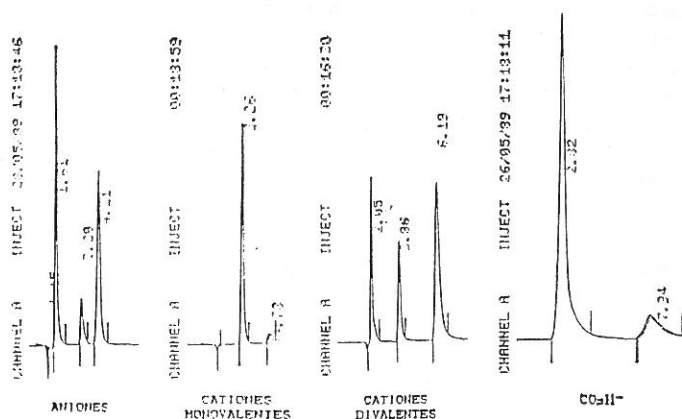
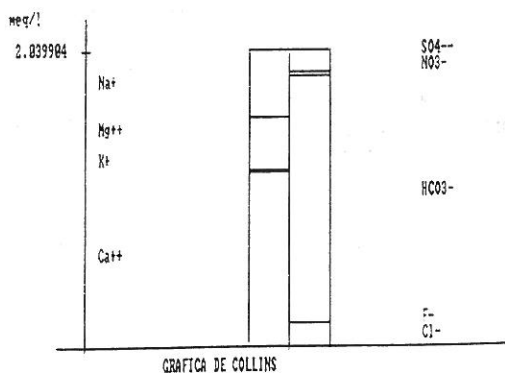




Pac AS4A; C. supresora AMMS. B) Cationes: Ion Pac CG3; C. supresora CMMS. C) Bicarbonatos: HPICE-AS5. Se han analizado con este proceder diversas aguas, entre ellas Fontvella, Solán de Cabras, Fontenova, Fontemilla, Lanjarón, Salud, etc., habiéndose comprobado la precisión de dichos análisis mediante los diagramas de Collins

que, en los casos citados, muestran un equilibrio completo entre el número de cationes y aniones. A título de ejemplo damos los datos analíticos, diagramas de Collins y los cromatogramas correspondientes a las aguas de Fontenova y Fontvella.

| FONTVELLA                     |         |       |         |                  |        |       |         |
|-------------------------------|---------|-------|---------|------------------|--------|-------|---------|
| ANIONES                       |         |       |         | CATIONES         |        |       |         |
| Ión                           | mg/L    | mEq/L | %mEq    | Ión              | mg/L   | mEq/L | %mEq    |
| Cl <sup>-</sup>               | 5.600   | 0.158 | 7.752   | Ca <sup>++</sup> | 23.900 | 1.193 | 58.464  |
| F <sup>-</sup>                | 0.100   | 0.005 | 0.258   | K <sup>+</sup>   | 0.800  | 0.020 | 1.003   |
| HCO <sub>3</sub> <sup>-</sup> | 103.700 | 1.700 | 83.433  | Mg <sup>++</sup> | 4.500  | 0.370 | 18.142  |
| NO <sub>3</sub> <sup>-</sup>  | 1.900   | 0.031 | 1.504   | Na <sup>+</sup>  | 10.500 | 0.457 | 22.391  |
| SO <sub>4</sub> <sup>-</sup>  | 6.900   | 0.144 | 7.052   |                  |        |       |         |
| TOTAL                         |         | 2.037 | 100.000 | TOTAL            |        | 2.040 | 100.000 |



Balneario de

**M O L G A S**

**O R E N S E**

*Aguas bicarbonatado sódicas hipertermales y sulfuradas mesotermales, radiactivas*

**REUMATISMOS - VASCULOPATIAS - DERMATOSIS**

*Baños - Duchas - Chorros*

**Temporada: 1 de Julio al 15 de Septiembre.**